



מדידת קרינה ELF

אתר המדידה : גן רותם רח' הצנחנים 15 טירת הכרמל.
שם המזמין: ד"ר מונה נופי –נעמה
איגוד ערים אזור מפרץ חיפה הגנת הסביבה.
כתובת: יעקב מושלי 7 חיפה 04-8428201 .

בדיקות קרינה מרשת החשמל גני ילדים טירת הכרמל - מס' הזמנה RAD011215

1. פרוטוקול מדידות קרינת ELF גן רותם.

תאריך הבדיקה: 24/12/2015	שם מזמין הבדיקה: ד"ר מונה נופי-נעמה מרכזת קרינה אלקטרומגנטית איגוד ערים אזור מפרץ חיפה - הגנת הסביבה	
שעת הבדיקה: 11:35	כתובת: רח' יעקב מושלי 7 מפרץ חיפה.	
	עיר: חיפה	
מזג אוויר: חורף / יום בהיר, קר.	נייד:	טלפון- 04-8428201
	פקס:	
מיקום האתר: מבנה על קרקע - גן ילדים רותם רח' הצנחנים 15 טירת הכרמל. לאורך רחוב הצנחנים.		
ציוד המדידה: AARONIA NF- 1010E	שם מבצע המדידה: ראובן ודש	
רגישות ותחום תדרים: 100µG, 10Hz-10kHz	מס' היתר ELF: 5059-01-4	
מס' סידורי: 33499	תוקף היתר ELF: 30.11.2019	
תוקף כיוול המכשיר: 27/01/16	מס' היתר RF: 5059-01-6	
מעבדת הכיוול: AARONIA	תוקף היתר RF: 30.11.2019	
המדידות נערכו בליווי: מר צביקה אליה מנהל צוות חשמל בעיריית טירת הכרמל.		
תיאור ביצוע המדידה: בדיקת רמת הקרינה הנמדדת הגבוהה ביותר ותיאור הנקודה באזור המאוכלס ברציפות ביחידות mG -צפיפות שטף המגנטי. בזמן הבדיקה בוצעה העמסה של לוחות החשמל ע"י הפעלת צרכנים כגון מזגנים ותאורה גם בגן הסמוך רקפת. סריקה איטית בגובה משתנה מ 30 ס"מ עד 100 ס"מ ובהתאם למקומות השהייה ובסמוך למקורות הקרינה.		
מקורות משדה המגנטי: מחוץ לגן: כבל מתח נמוך מבודד +סיכול פאזות 1 מ' בניצב לאורך הגדר החיצונית והכניסה הראשית לגן ברחוב הצנחנים. בתוך הגן: ארון חשמל ראשי משותף לגן רקפת בכניסה לגן רותם 25A-3Φ+ מונה דיגיטלי.		
הערות:		

darrom1@013net.net דוא"ל: 04-8442978 טלפקס' 0544582237 ישראל טל: קריית אתא



Email:darrom1@013net.net ,Fax: +972-4-8442978, T:+972-054-4582237 k-ata Israel



2. תוצאות מדידת רמות צפיפות השדה מגנטי ELF בגן רותם:

מס'	נקודת מדידה	אכלוס/ אזור שהייה רציף	תיאור מקור הקרינה העיקרי	מרחק ממקור השדה המגנטי (במטר)	גובה המדידה (בס"מ) ממפלס הבדיקה	עוצמת צפיפות השדה המגנטי שנמדד	הערות
1	מבואה כניסה לגן	אין	רקע	רקע	100	0.9-1.1	
2	שירותים	אין	רקע	רקע	100	1.3-1.4	
3	מטבח	יש	רקע	רקע	100	0.8-0.9	
4	פינת מפגש	יש	רקע	רקע	100	1.27-1.3	
5	ארון חשמל	אין	ארון חשמל	0.3	100	1.8-1.9	ארון מותקן בגובה 1.8 מ'
				0.6	100	1.16	
				0.8	100	0.8	
6	אמצע גן	יש	רקע	רקע	100	0.96-1.1	
7	פינת ימי השבוע	יש	רקע	רקע	100	0.73	
8	משק בית	יש	רקע	רקע	100	0.5-0.6	
9	כניסה ראשית ליד הגדר החיצונית	אין	כבל מתח מבודד	1	100	1.8-1.95	כ-1 מ' בניצב לקווי המתח
10	חצר משחקים חזית	יש	רקע	רקע	100	0.8-0.9	
11	חצר פינה מרוחקת	יש	כבל מתח מבודד	רקע	100	1.2-1.5	
12	חצר דופן אחורי בסמוך לגדר	יש	רקע	רקע	100	0.5-0.6	
13	פינת חדר הגן	יש	רקע	רקע	100	0.9-1	

• תוצאות המדידה נכונות למקום וזמן הבדיקה בלבד

קריית אתא ישראל טל: 0544582237 טלפקס' 04-8442978 דוא"ל: darrom1@013net.net

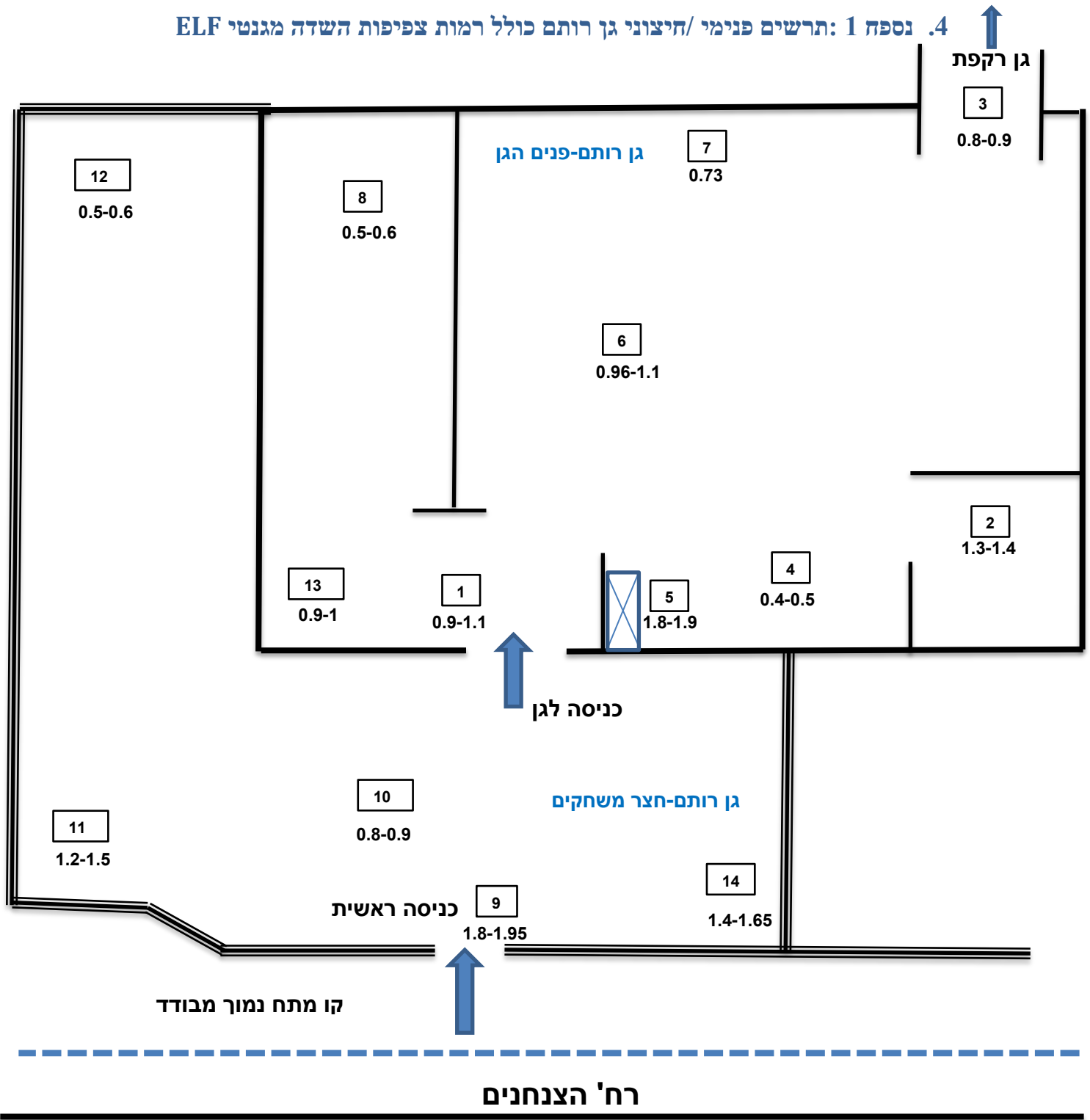
k-ata Israel T:+972-054-4582237, Fax: +972-4-8442978, Email: darrom1@013net.net

3. סיכום המדידה גן רותם ומסקנות.

מדיניות המשרד להגנת הסביבה לגבי חשיפה מתמשכת לשדה מגנטי – משרד הבריאות ומשרד להגנת הסביבה הציעו ערך של 4MG כערך סף מקסימלי לצריכת חשמל מרבית אופיינית .
לגבי יום שאין צריכת חשמל מכסימלית אלא צריכה חשמל אופיינית יש להתייחס לערך סף של 2MG (במוצע יומי).
באזורי הגן המאוכלסים ברציפות נמדדו ערכי שדה הנמוכים מ - 1.3 MG.
ערכים אילו עומדים בכל המלצות המשרד להגנת הסביבה .

בכבוד רב.
ראובן דש.
מהנדס בדיקות קרינה אלמ"ג.

4. נספח 1: תרשים פנימי/חיצוני גן רותם כולל רמות צפיפות השדה מגנטי ELF



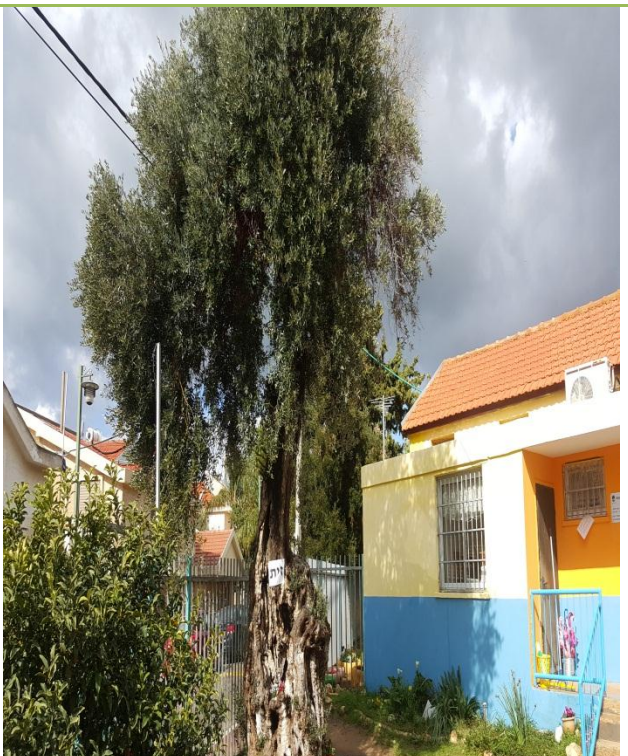
*נקודות המסומנות בתרשים תואמות את נקודות המדידה וערכי המדידה ביחידות mG בטבלא בסעיף 2 .

*שרטוט התרשים אינו בקנה מידה .

קריית אתא ישראל טל: 0544582237 טלפקס' 04-8442978 דוא"ל: darrom1@013net.net

darrom1@013net.net ,Fax: +972-4-8442978, T:+972-054-4582237 k-ata Israel

5. תמונות:



כבל מתח נמוך לאורך גן רותם ברח' הצנחנים

כבל מתח נמוך לאורך גן רותם ברח' הצנחנים

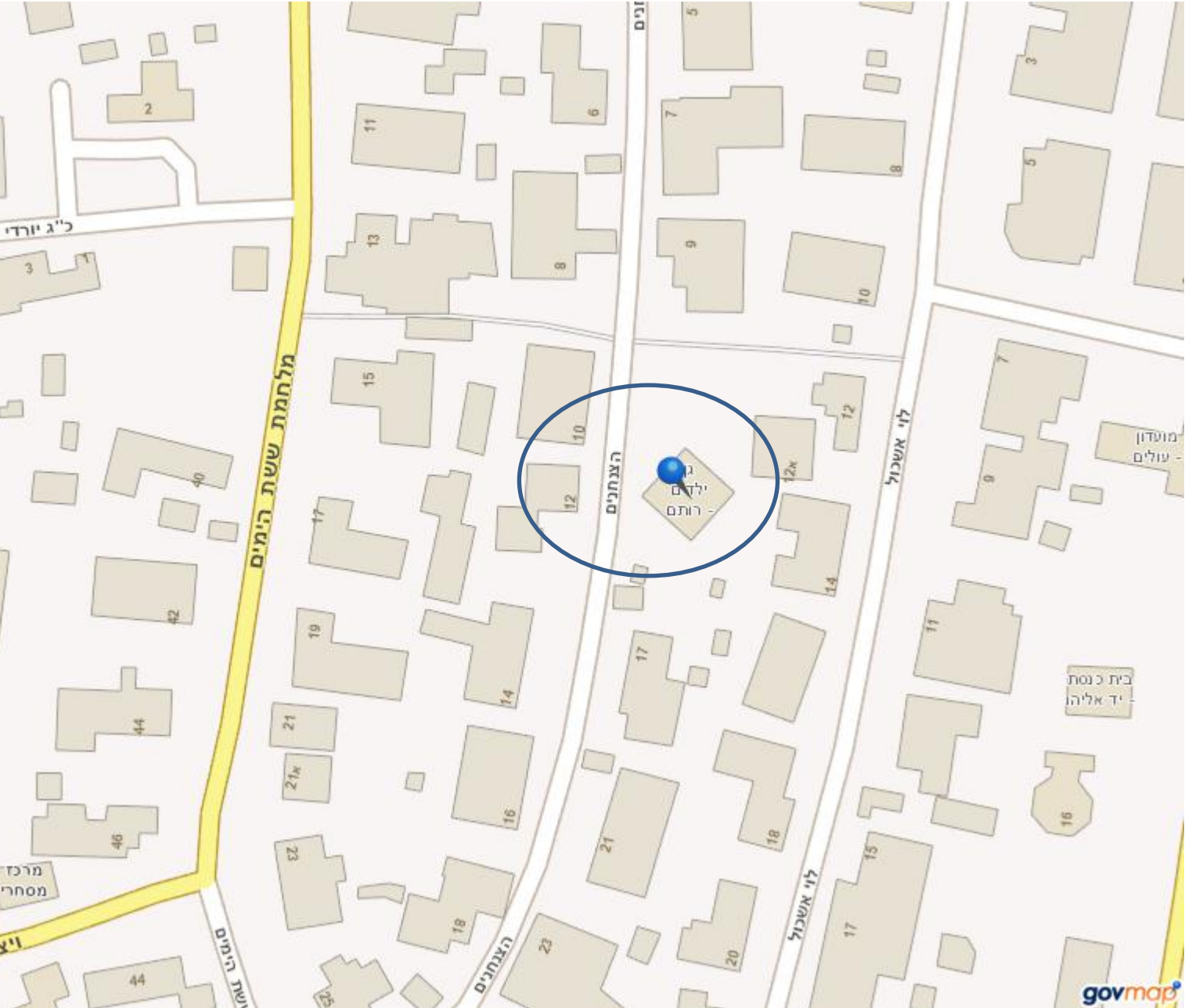
darrom1@013net.net דוא"ל: 04-8442978 טלפקס' 0544582237 ישראל טל: קריית אתא



Email: darrom1@013net.net ,Fax: +972-4-8442978, T: +972-054-4582237 k-ata Israel



6. מפת האזור גן ילדים רותם טירת הכרמל



קריית אתא ישראל טל: 0544582237 טלפקס' 04-8442978 דוא"ל: darrom1@013net.net



Email: darrom1@013net.net ,Fax: +972-4-8442978, T: +972-054-4582237 k-ata Israel

